





# Verzeichnis der öffentlichen Wege mit privater Unterhaltungspflicht

Detailplan, Mst. 1:1'000  
Nummer 1

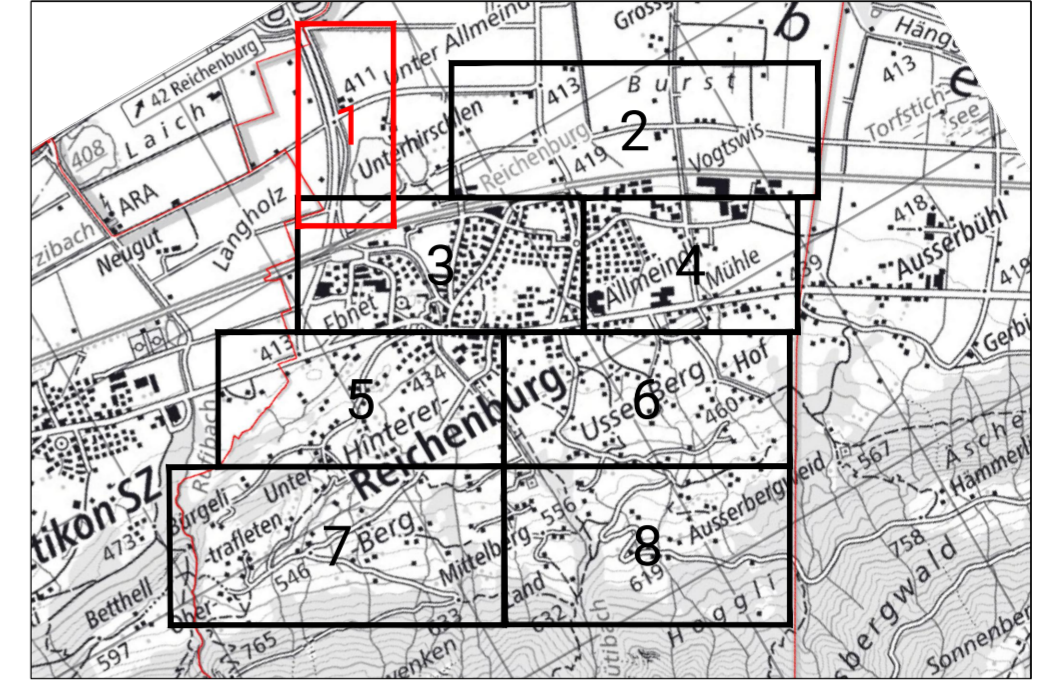
**Genehmigung**

**R+K**

Die Raumplaner.

R+K  
Raumplanung AG  
Poststrasse 4  
8808 Pfäffikon SZ  
T 055 415 00 15  
Im Aeuli 3  
7304 Maienfeld GR  
T 081 302 75 80  
Oberalpstrasse 81  
6450 Andermatt UR  
T 041 887 00 27  
info@rkplaner.ch  
www.rkplaner.ch

465-34  
12. Dezember 2025



Vom Gemeinderat Reichenburg beschlossen am .....

- Öffentliche Auflage vom 9. September 2022 bis am 9. Oktober 2022  
Erste Veröffentlichung der Auflage im Amtsblatt Nr. 36 vom 9. September 2022  
Zweite Veröffentlichung der Auflage im Amtsblatt Nr. 37 vom 16. September 2022
- Öffentliche Auflage vom 13. Juni 2025 bis am 13. Juli 2025  
Erste Veröffentlichung der Auflage im Amtsblatt Nr. 24 vom 13. Juni 2025  
Zweite Veröffentlichung der Auflage im Amtsblatt Nr. 25 vom 20. Juni 2025

Kantonsgesetz Schwyz  
Beschluss Nr. .... vom .....

## Legende

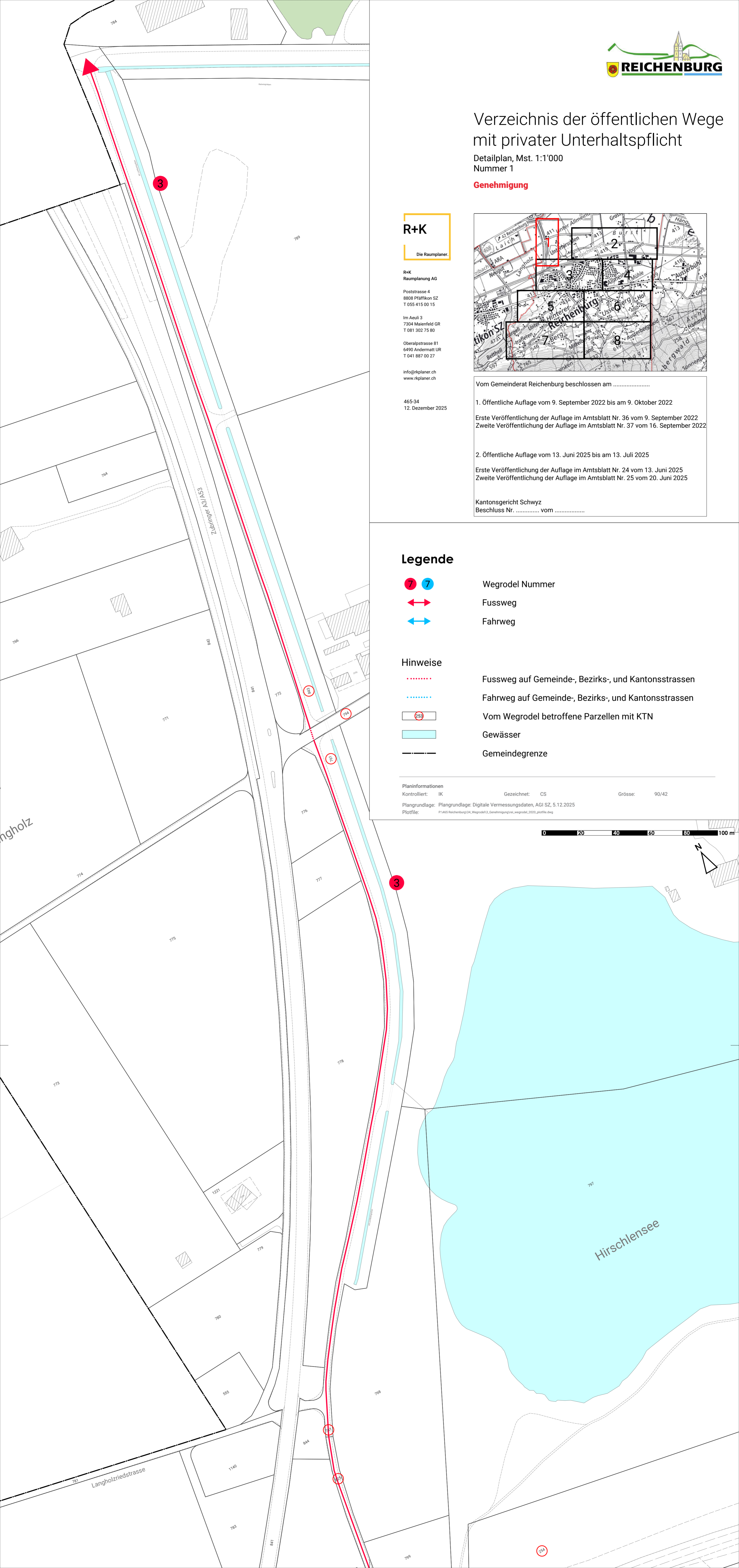
- 7 7 Wegrodel Nummer
- ↔ Fussweg
- ↔ Fahrweg

## Hinweise

- ⋯ Fussweg auf Gemeinde-, Bezirks-, und Kantonsstrassen
- ⋯ Fahrweg auf Gemeinde-, Bezirks-, und Kantonsstrassen
- 253 Vom Wegrodel betroffene Parzellen mit KTN
- Gewässer
- Gemeindegrenze

Planinformationen  
Kontrolliert: IK Gezeichnet: CS Grösse: 90/42  
Plangrundlage: Plangrundlage: Digitale Vermessungsdaten, AGI SZ, 5.12.2025  
Plotfile: P:\465 Reichenburg\34\_Wegrodel\3\_Genehmigung\re\_wegrodel\_2025\_plotfile.dwg

0 20 40 60 80 100 m







# Verzeichnis der öffentlichen Wege mit privater Unterhaltungspflicht

Detailplan, Mst. 1:1'000  
Nummer 4

**Genehmigung**

**R+K**

Die Raumplaner.

R+K  
Raumplanung AG

Poststrasse 4  
8808 Pfäfers SZ  
T 055 415 00 15

Im Aeuß 3  
7304 Marenfeld GR  
T 081 302 75 80

Oberalpstrasse 81  
6490 Andermatt UR  
T 041 887 00 27

Info@rkplaner.ch  
www.rkplaner.ch

465-34  
12. Dezember 2025



Vom Gemeinderat Reichenburg beschlossen am .....

1. Öffentliche Auflage vom 9. September 2022 bis am 9. Oktober 2022

Erste Veröffentlichung der Auflage im Amtsblatt Nr. 36 vom 9. September 2022  
Zweite Veröffentlichung der Auflage im Amtsblatt Nr. 37 vom 16. September 2022

2. Öffentliche Auflage vom 13. Juni 2025 bis am 13. Juli 2025

Erste Veröffentlichung der Auflage im Amtsblatt Nr. 24 vom 13. Juni 2025  
Zweite Veröffentlichung der Auflage im Amtsblatt Nr. 25 vom 20. Juni 2025

Kantonsgericht Schwyz  
Beschluss Nr. .... vom .....

## Legende

  Wegrodel Nummer

 Fussweg

 Fahrweg

## Hinweise

 Fussweg auf Gemeinde-, Bezirks-, und Kantonsstrassen

 Fahrweg auf Gemeinde-, Bezirks-, und Kantonsstrassen

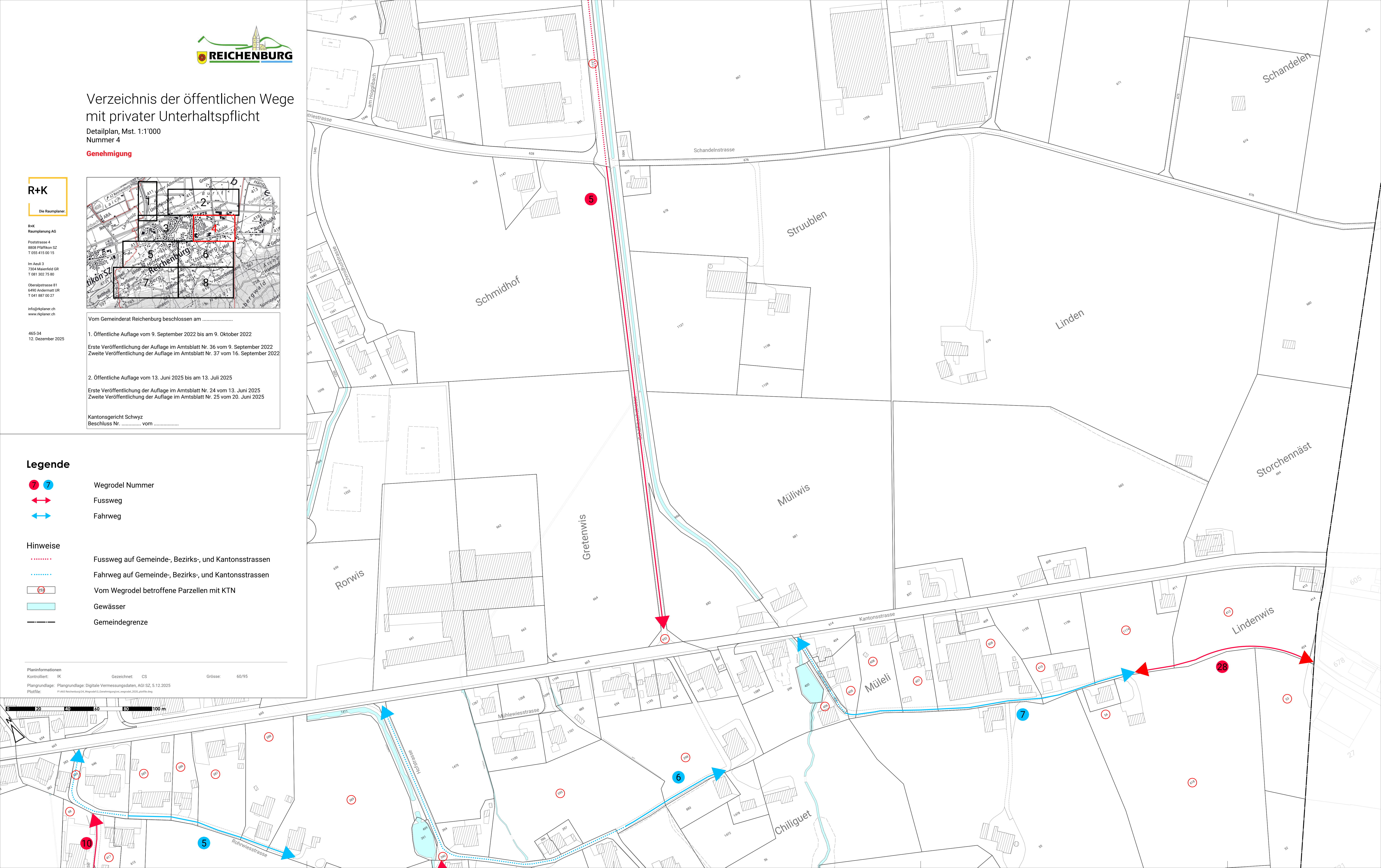
 Vom Wegrodel betroffene Parzellen mit KTN

 Gewässer

 Gemeindegrenze

Planinformationen  
Kontrolliert: IK Gezeichnet: CS Grösse: 60/95  
Plangrundlage: Plangrundlage: Digitale Vermessungsdaten, AGI SZ, 5.12.2025  
Plotfile: P:\465 Reichenburg\34\_Reichenburg\3\_Genehmigung\1\_Wegeplan\2025\_glorie.dwg

0 20 40 60 80 100 m



# Verzeichnis der öffentlichen Wege mit privater Unterhaltspflicht

Detailplan, Mst. 1:1'000  
Nummer 5

**Genehmigung**

**R+K**

Die Raumplaner

R+K

Raumplanung AG

Poststrasse 4

8800 Pfäfers SZ

T 054 415 00 15

Im Aued 3

7304 Märsfeld GR

T 081 302 75 80

Oberstrasse 81

6490 Andermatt UR

T 041 887 00 27

info@rplaner.ch

www.rplaner.ch









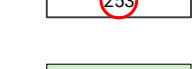



Vom Gemeinderat Reichenburg beschlossen am .....

1. Öffentliche Auflage vom 9. September 2022 bis am 9. Oktober 2022  
Erste Veröffentlichung der Auflage im Amtsblatt Nr. 36 vom 9. September 2022  
Zweite Veröffentlichung der Auflage im Amtsblatt Nr. 37 vom 16. September 2022

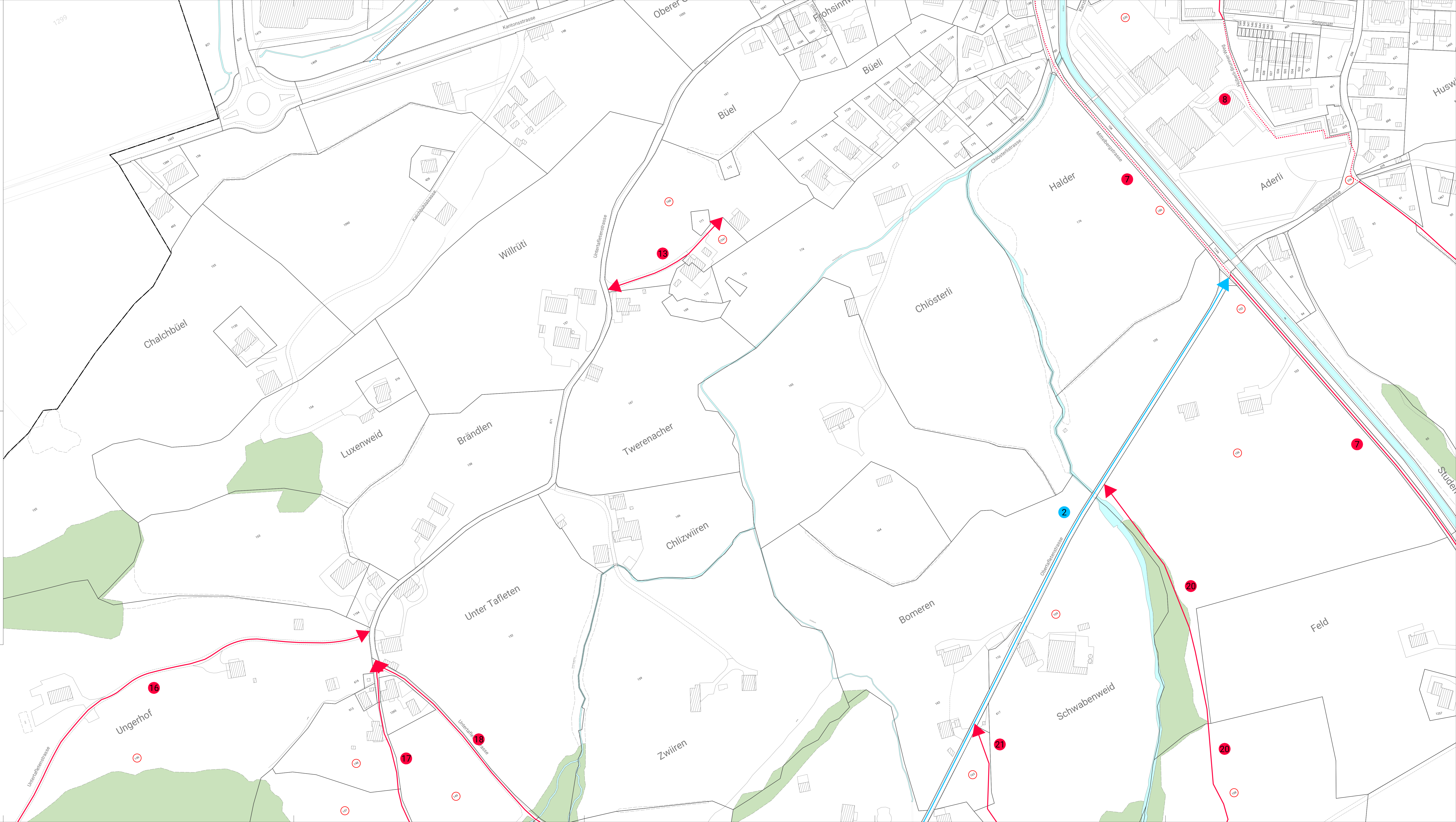
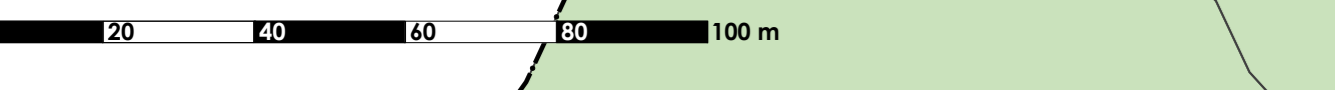
2. Öffentliche Auflage vom 13. Juni 2025 bis am 13. Juli 2025  
Erste Veröffentlichung der Auflage im Amtsblatt Nr. 24 vom 13. Juni 2025  
Zweite Veröffentlichung der Auflage im Amtsblatt Nr. 25 vom 20. Juni 2025

Kantonsgericht Schwyz  
Beschluss Nr. .... vom .....

## Legende

-   Wegodel Nummer
-  Fussweg
-  Fahrweg
-  Fussweg auf Gemeinde-, Bezirks-, und Kantonsstrassen
-  Fahrweg auf Gemeinde-, Bezirks-, und Kantonsstrassen
-  Vom Wegodel betroffene Parzellen mit KTN
-  Wald
-  Gewässer
-  Gemeindegrenze

Planinformationen  
Kontrolliert: IK Gezeichnet: CS Grösse: 60/126  
Plangrundlage: Plangrundlage: Digitale Vermessungsdaten, AGI SZ, 5.12.2025  
Plotfile: P:\163\Reichenburg\24\_Maps\05\3\_Genehmigung\05\_0001\_2025\_akt16.dwg





# Verzeichnis der öffentlichen Wege mit privater Unterhaltungspflicht

Detailplan, Mst. 1:1'000  
Nummer 6

**Genehmigung**

R+K

Die Raumpläne

RvK  
Raumplanung AG  
Poststrasse 4  
8808 Pfäfers SZ  
T 055 415 00 15  
im Aau 3  
7204 Mosenfeld GR  
T 081 302 75 80  
Oberalptstrasse 81  
6492 Andermatt UR  
T 041 887 00 27  
info@rpkplaner.ch  
www.rpkplaner.ch



Vom Gemeinderat Reichenburg beschlossen am .....

465-34  
12. Dezember 2025

1. Öffentliche Auflage vom 9. September 2022 bis am 9. Oktober 2022  
Erste Veröffentlichung der Auflage im Amtsblatt Nr. 36 vom 9. September 2022  
Zweite Veröffentlichung der Auflage im Amtsblatt Nr. 37 vom 16. September 2022

2. Öffentliche Auflage vom 13. Juni 2025 bis am 13. Juli 2025  
Erste Veröffentlichung der Auflage im Amtsblatt Nr. 24 vom 13. Juni 2025  
Zweite Veröffentlichung der Auflage im Amtsblatt Nr. 25 vom 20. Juni 2025

Kantongericht Schwyz  
Beschluss Nr. .... vom .....

## Legende

7 7 7

Wegedel Nummer

↔

Fussweg

↔

Fahrtweg

↔

Reistweg

## Hinweise

..... Fussweg auf Gemeinde-, Bezirks-, und Kantonsstrassen

..... Fahrtweg auf Gemeinde-, Bezirks-, und Kantonsstrassen

Ⓢ Vom Wegedel betroffene Parzellen mit KTN

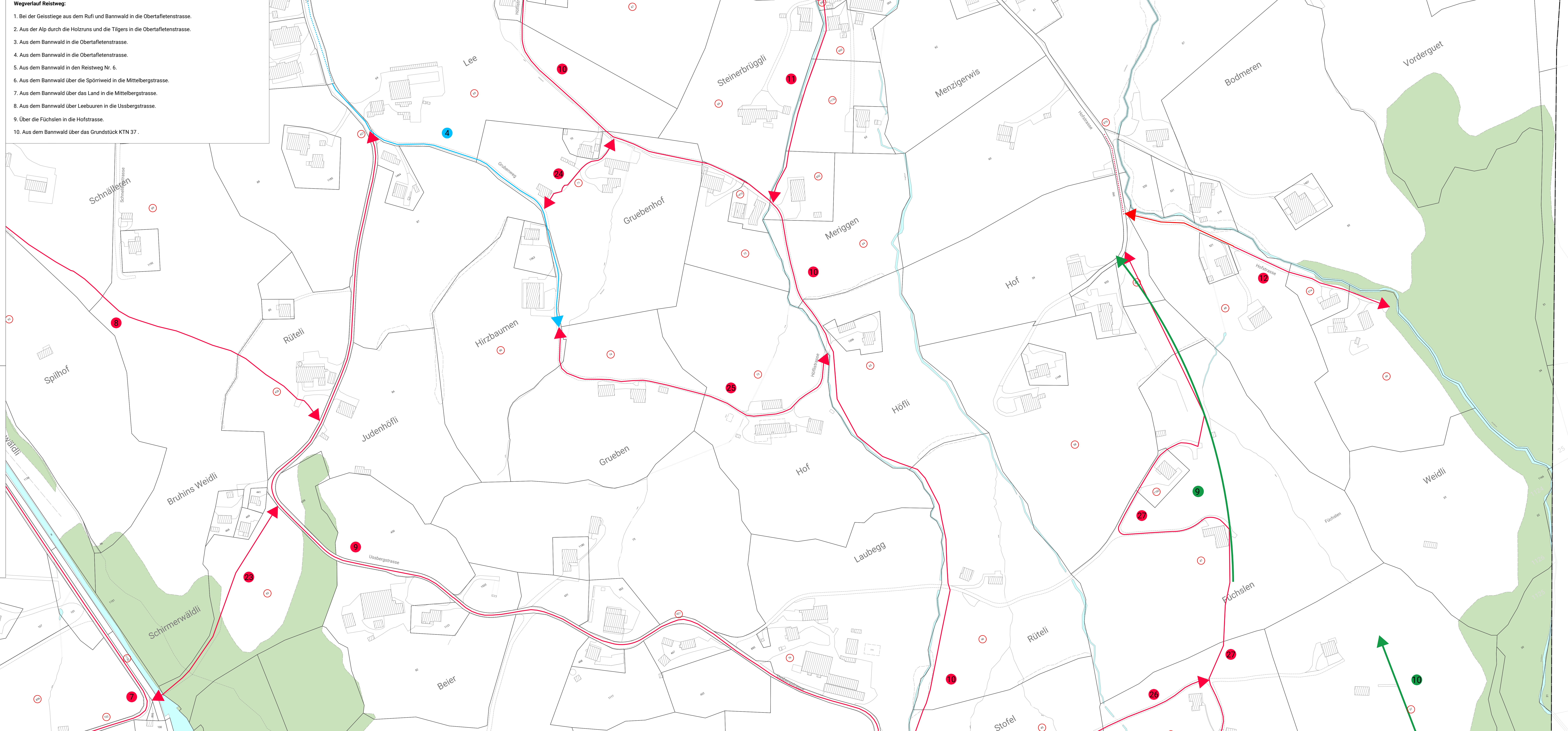
Wald

Gewässer

Gemeindegrenze

Planinformationen  
Kontrolliert: IK  
Gezeichnet: CS  
Grösse: 60x147  
Plangrundlage: Digitalis Vermessungsdaten, AGI SZ, 5.12.2025  
Plotfile: P:\645 Reichenburg\4\_Genehmigung\reistweg\2025\_plotfile.dwg

0 20 40 60 80 100 m



- Wegverlauf Reistweg:**
1. Bei der Geisstiege aus dem Rufi und Bannwald in die Obertafetenstrasse.
  2. Aus der Alp durch die Holzrns und die Tilgers in die Obertafetenstrasse.
  3. Aus dem Bannwald in die Obertafetenstrasse.
  4. Aus dem Bannwald in die Obertafetenstrasse.
  5. Aus dem Bannwald in den Reistweg Nr. 6.
  6. Aus dem Bannwald über die Spöriweid in die Mittelbergstrasse.
  7. Aus dem Bannwald über das Land in die Mittelbergstrasse.
  8. Aus dem Bannwald über Leebuuren in die Ussbergstrasse.
  9. Über die Füchslen in die Hofstrasse.
  10. Aus dem Bannwald über das Grundstück KTN 37.

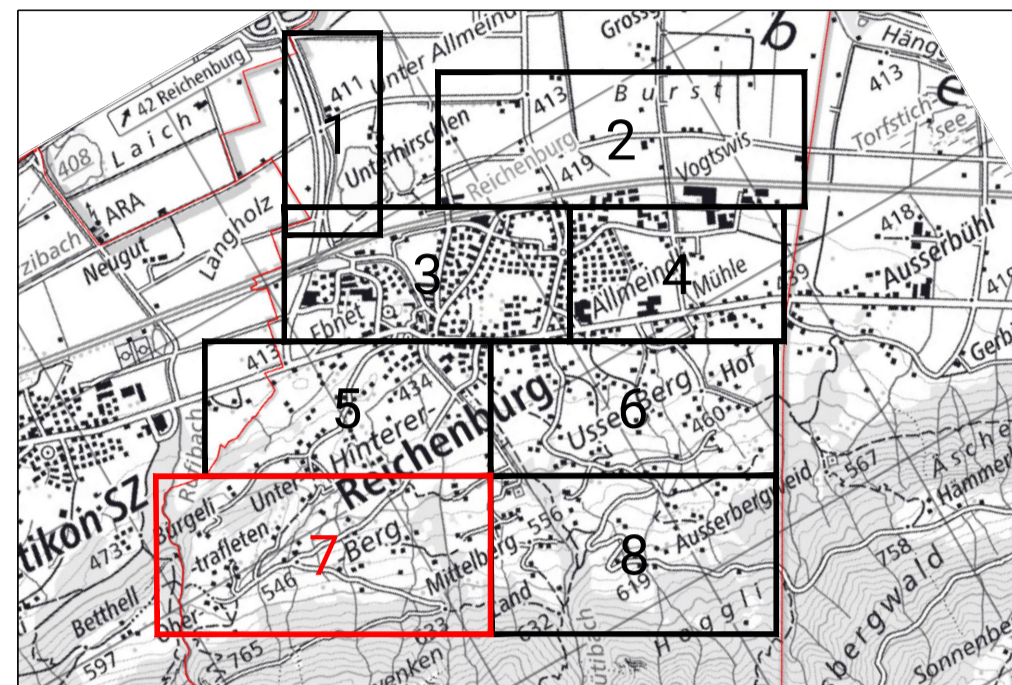
# Verzeichnis der öffentlichen Wege mit privater Unterhaltungspflicht

Detailplan, Mst. 1:1'000  
Nummer 7

**Genehmigung**



R+K  
Raumplanung AG  
Poststrasse 4  
8000 Pfäfers CH  
T 0041 81 50 15  
Im Aach 3  
7304 Nauenhof CH  
T 0041 802 73 60  
Oberdorfstrasse 11  
6400 Andwil LU  
T 041 881 90 37  
info@raumplan.ch  
www.raumplan.ch



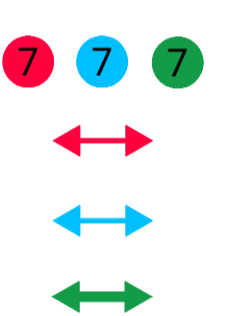
Vom Gemeinderat Reichenburg beschlossen am .....

1. Öffentliche Auflage vom 9. September 2022 bis am 9. Oktober 2022  
Erste Veröffentlichung der Auflage im Amtsblatt Nr. 36 vom 9. September 2022  
Zweite Veröffentlichung der Auflage im Amtsblatt Nr. 37 vom 16. September 2022

2. Öffentliche Auflage vom 13. Juni 2025 bis am 13. Juli 2025  
Erste Veröffentlichung der Auflage im Amtsblatt Nr. 24 vom 13. Juni 2025  
Zweite Veröffentlichung der Auflage im Amtsblatt Nr. 25 vom 20. Juni 2025

Kantonsgericht Schwyz  
Beschluss Nr. .... vom .....

## Legende



Wegedel Nummer  
Fussweg  
Fahrweg  
Reistweg

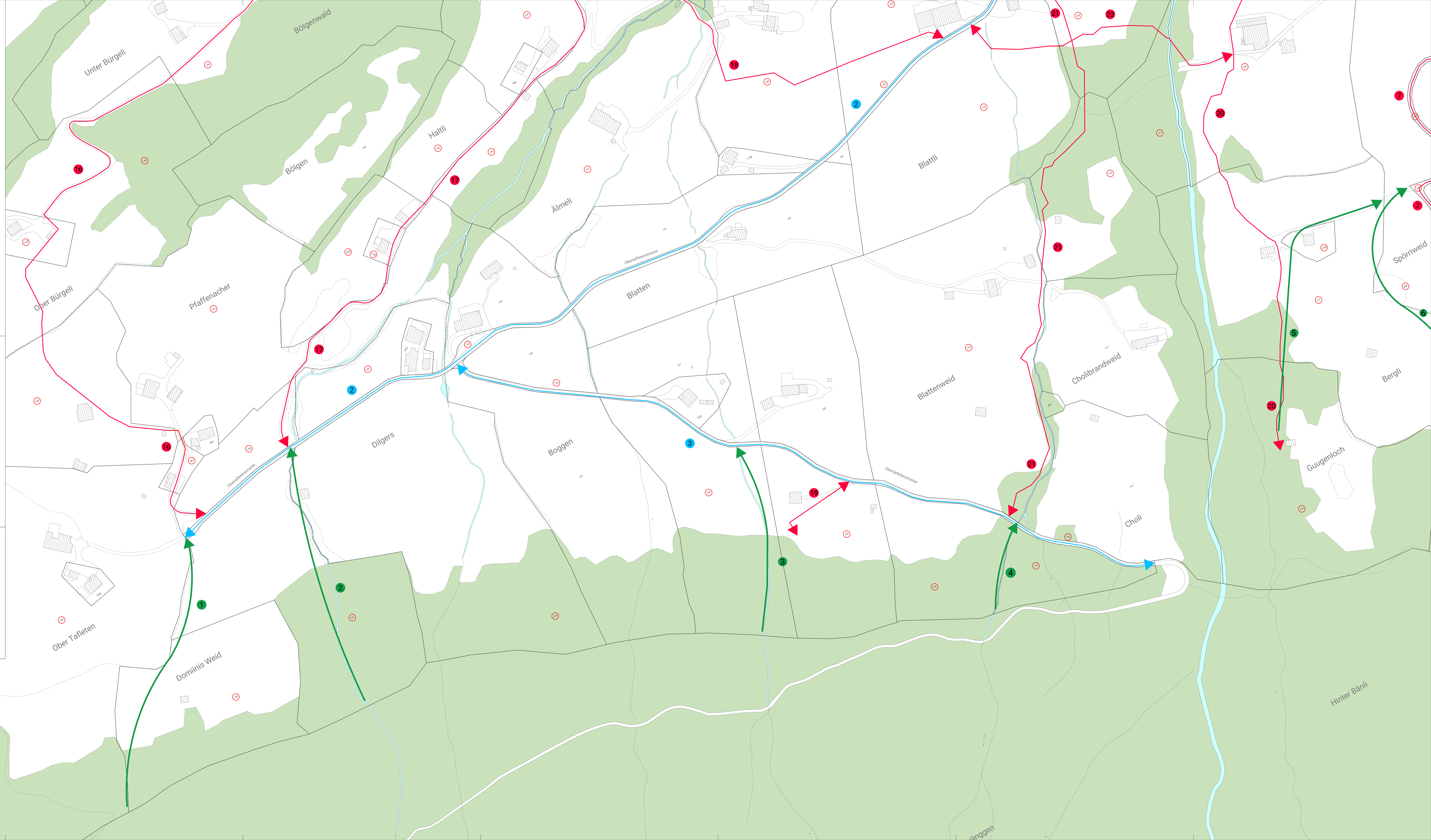
## Hinweise

..... Fussweg auf Gemeinde-, Bezirks-, und Kantonsstrassen  
..... Fahrweg auf Gemeinde-, Bezirks-, und Kantonsstrassen  
..... Vom Wegedel betroffene Parzellen mit KTN  
Wald  
Gewässer  
Gemeindegrenze

Planinformationen  
Kontrolliert: ja  
Gezeichnet: CS  
Grösse: 74/147  
Plangrundlage: Plangrundlage: Digitale Vermessungsdaten, AGI 82, 5.12.2025  
Plotfile: P:\145\Reichenburg\4\_Aufgabe\5\_Landvermessung\projekte\2025\detail\_07

**Wegverlauf Reistweg:**

1. Bei der Geisstiege aus dem Ruffi und Bannwald in die Obertafletenstrasse.
2. Aus der Alp durch die Holzrüns und die Tilgers in die Obertafletenstrasse.
3. Aus dem Bannwald in die Obertafletenstrasse.
4. Aus dem Bannwald in die Obertafletenstrasse.
5. Aus dem Bannwald in den Reistweg Nr. 6.
6. Aus dem Bannwald über die Spörriweid in die Mittelbergstrasse.
7. Aus dem Bannwald über das Land in die Mittelbergstrasse.
8. Aus dem Bannwald über Leebauren in die Ussbergstrasse.
9. Über die Füchsen in die Hofstrasse.
10. Aus dem Bannwald über das Grundstück KTN 37.



# Verzeichnis der öffentlichen Wege mit privater Unterhaltungspflicht

Detailplan, Mst. 1:1'000  
Nummer 8

**Genehmigung**



R+K  
Raumplanung AG  
Poststrasse 4  
8100 Pfäfers SZ  
T 055 415 02 15  
info@r+k.ch  
www.r+k.ch



Vom Gemeinderat Reichenburg beschlossen am .....

1. Öffentliche Auflage vom 9. September 2022 bis am 9. Oktober 2022  
Erste Veröffentlichung der Auflage im Amtsblatt Nr. 36 vom 9. September 2022  
Zweite Veröffentlichung der Auflage im Amtsblatt Nr. 37 vom 16. September 2022

2. Öffentliche Auflage vom 13. Juni 2025 bis am 13. Juli 2025  
Erste Veröffentlichung der Auflage im Amtsblatt Nr. 24 vom 13. Juni 2025  
Zweite Veröffentlichung der Auflage im Amtsblatt Nr. 25 vom 20. Juni 2025

Kantonsgericht Schwyz  
Beschluss Nr. .... vom .....

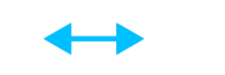
## Legende



Wegrodel Nummer



Fussweg



Fahrtweg



Reistweg

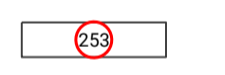
## Hinweise



Fussweg auf Gemeinde-, Bezirks-, und Kantonsstrassen



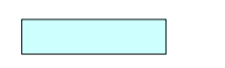
Fahrtweg auf Gemeinde-, Bezirks-, und Kantonsstrassen



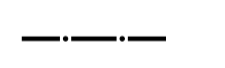
Vom Wegrodel betroffene Parzellen mit KTN



Wald



Gewässer



Gemeindegrenze

Planinformationen  
Kontrolliert: ja  
Gezeichnet: CS  
Grösse: 74/147  
Plangrundlage: Plangrundlage: Digitale Vermessungsdaten, AGI 52, 5.12.2025  
Plotfile: P:\165\Reichenburg\4\_Angaben\5\_Landwegverzeichniss\reichenburg\_2025\_165.mxd

## Wegverlauf Reistweg:

1. Bei der Geisstiege aus dem Ruffi und Bannwald in die Obertaletenstrasse.
2. Aus der Alp durch die Holzrüns und die Tilgers in die Obertaletenstrasse.
3. Aus dem Bannwald in die Obertaletenstrasse.
4. Aus dem Bannwald in die Obertaletenstrasse.
5. Aus dem Bannwald in den Reistweg Nr. 6.
6. Aus dem Bannwald über die Spörriwald in die Mittelbergstrasse.
7. Aus dem Bannwald über das Land in die Mittelbergstrasse.
8. Aus dem Bannwald über Leeubauren in die Uesbergstrasse.
9. Über die Fuchsen in die Hofstrasse.
10. Aus dem Bannwald über das Grundstück KTN 37.

0 20 40 60 80 100 m

